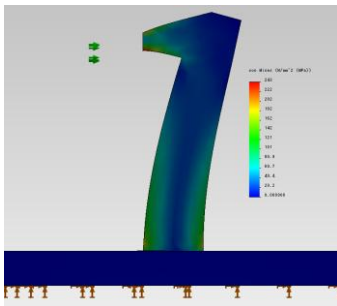


■設計者のための有限要素法講座

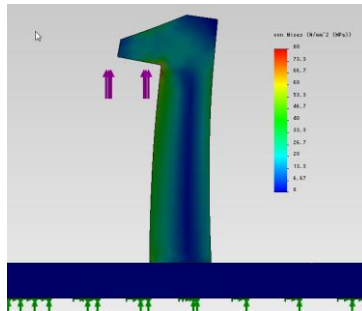
有限要素法解析の講座と実習により、数値解析が設計にどのように利用できるかを理解する。

スナップフィット

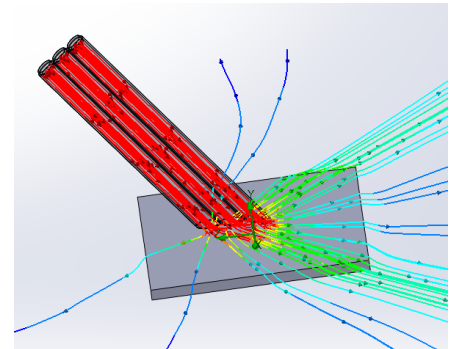
■はめられるか



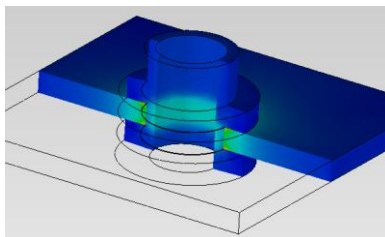
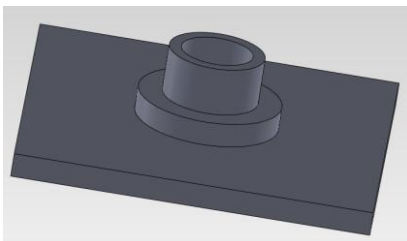
■抜けないか



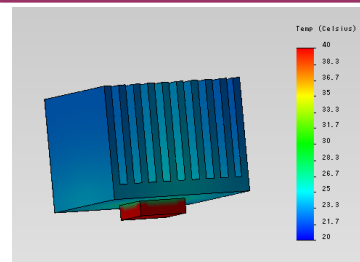
溶接ガスの流れ



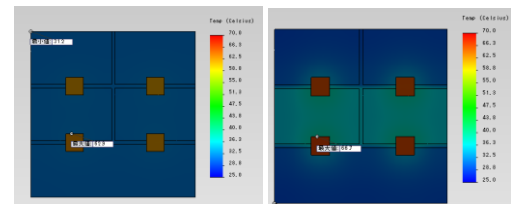
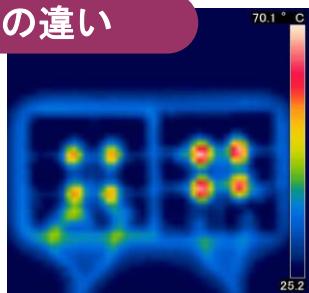
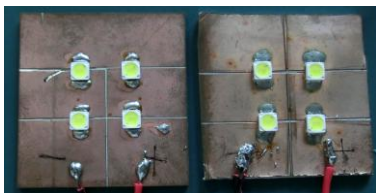
圧入端子の保持力を求める



ヒートシンクの効果



LED基板材質による温度の違い



アルミ基板 樹脂基板

実験結果（アルミ基板，樹脂基板）

解析結果（アルミ基板 樹脂基板）

- 場所 阿南工業高等専門学校 テクノセンター棟3F 第1演習室
- 日時 9月7日(土) 13時~17時
- 内容 3次元モデリングと有限要素法の基礎講座及び実習
- 受講料 5,400円
- 定員 3名(企業技術者)
- 申込先 阿南工業高等専門学校 総務課企画情報係 Tel 0884-23-7215